



ÉTAT DES LIEUX DE LA MISE EN PLACE DU DISPOSITIF PANIER PEÏ

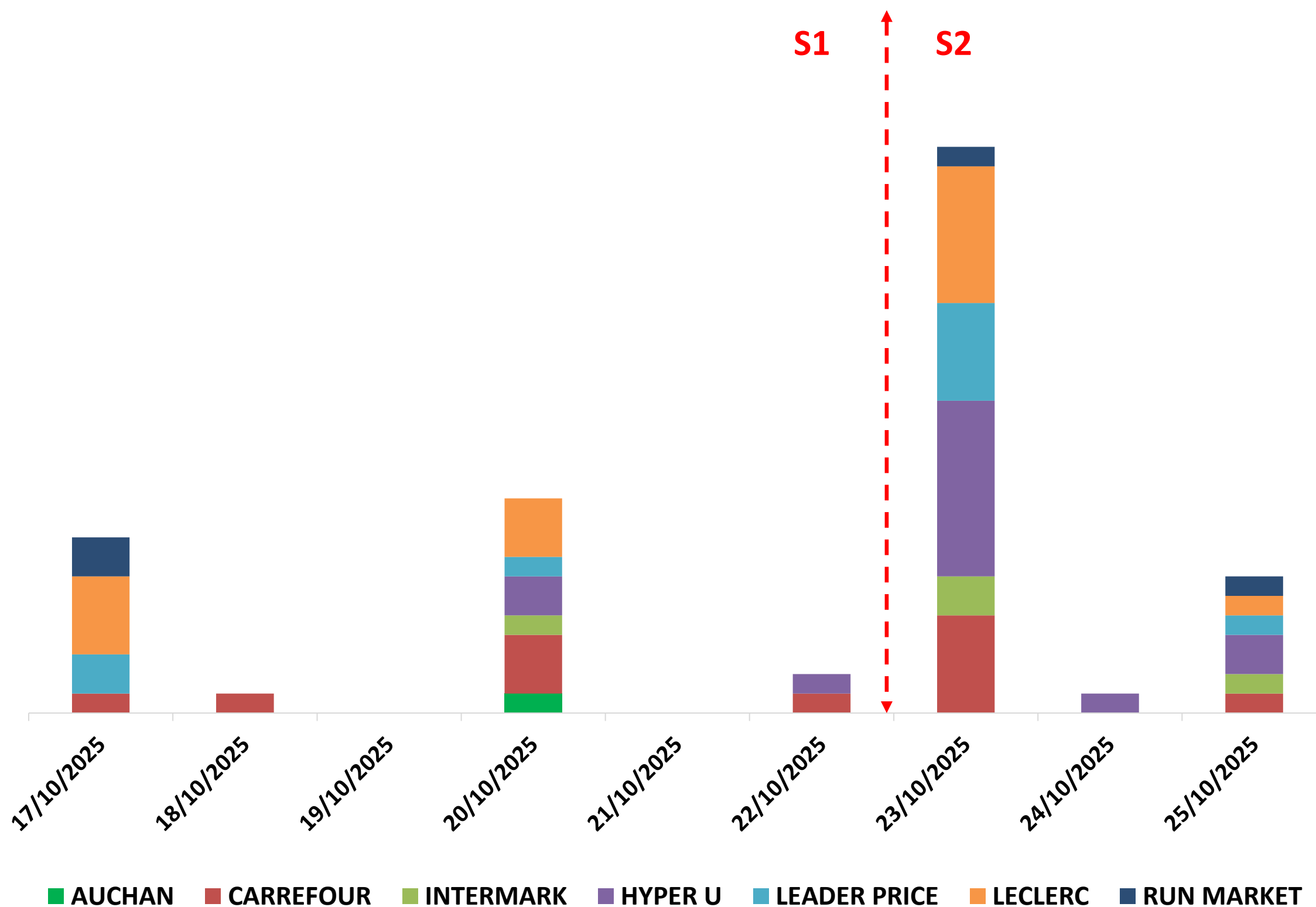
- **Bilan des visites**
- **Mise en place du Panier Peï**
- **Produits proposés**
- **Prix moyens pratiqués**
- **Pistes d'amélioration**

60 magasins visités à la Réunion du 17 au 25 octobre 2025

- Vérification de la mise en place du Panier Peï
- Origine des fruits et légumes proposés
- Mise en avant du dispositif et espace dédié
- Analyse des prix moyens pratiqués
- Pistes éventuelles d'amélioration

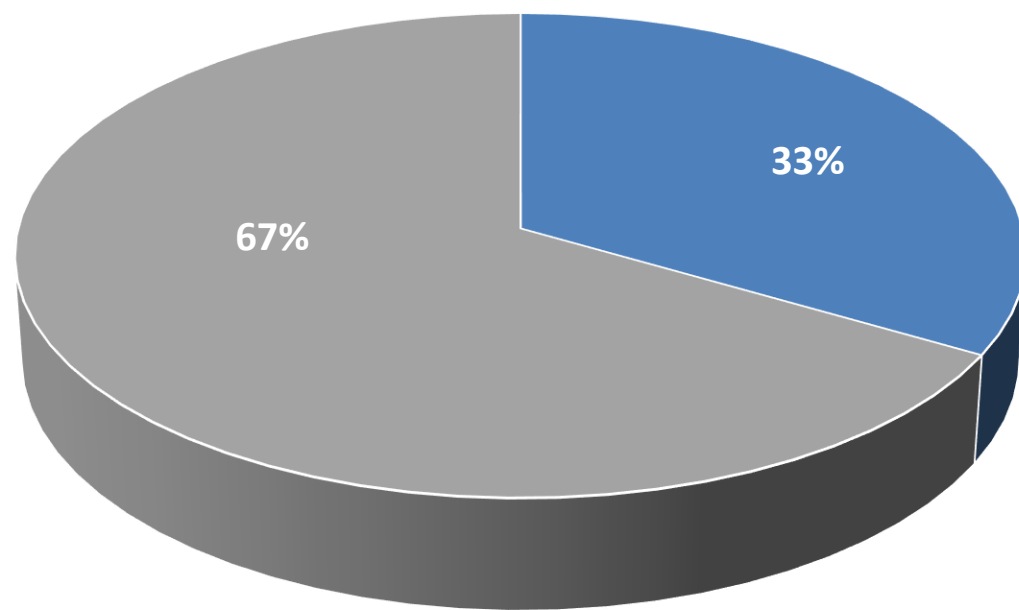


LES VISITES

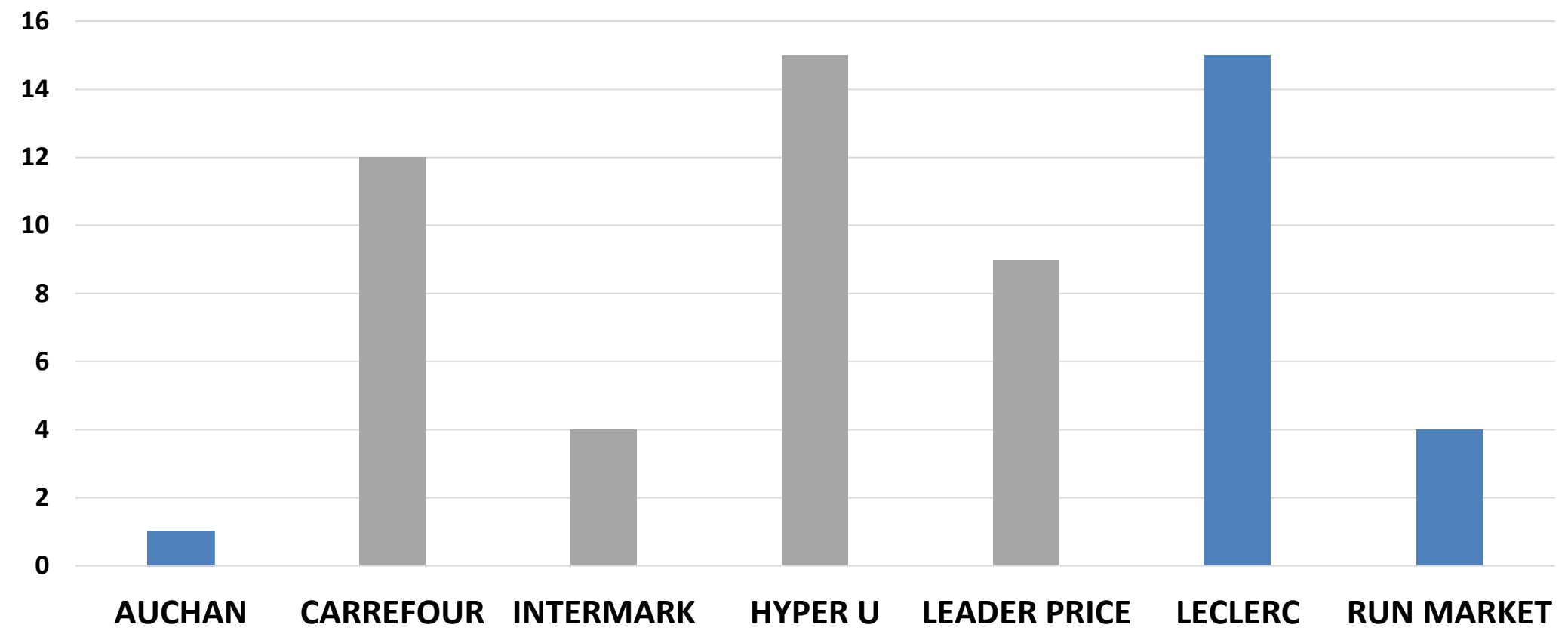


- Répartition des visites entre le 17 et 25 octobre pour l'ensemble des enseignes
- Changement observé du Panier Peï en milieu de semaine dans les enseignes le pratiquant (entre le 22 et 23 octobre)

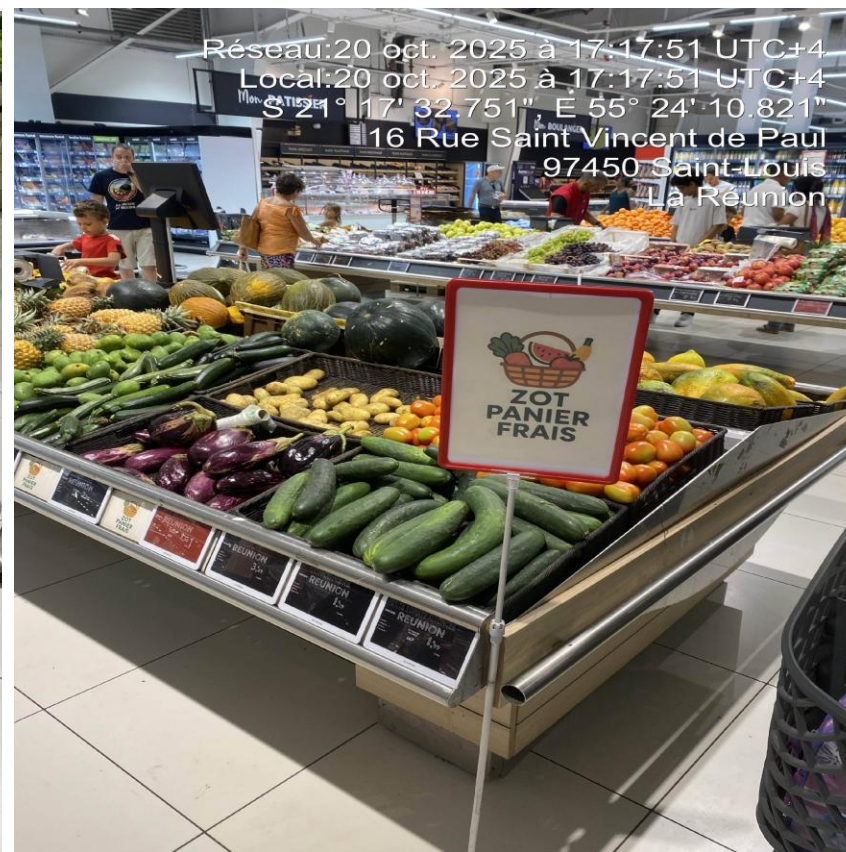
➤ NOMBRE DE MAGASINS PARTICIPANTS



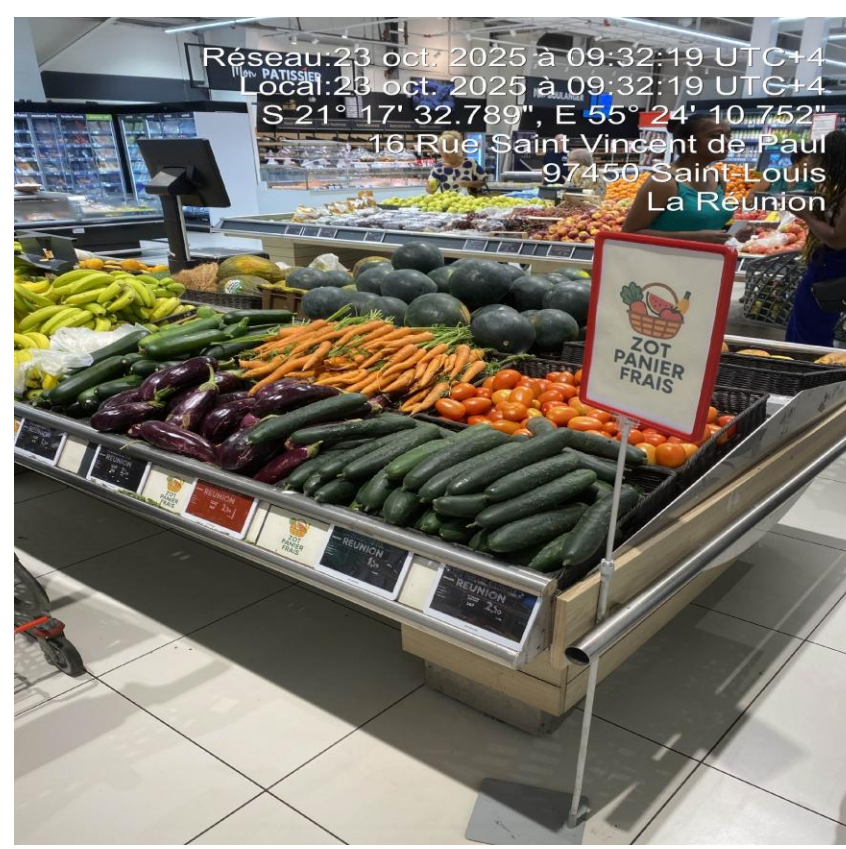
- Taux magasin participant au panier pei
- Taux magasin ne participant pas au panier pei



- Seuls 33% des grandes surfaces ont mis en place le Panier Peï (1 Auchan – 15 Leclerc – 4 Run Market)
- Seules 3 enseignes ont mis en place le Panier Peï



- Espace dédié identifiable
- Mise à jour hebdomadaire du Panier Peï



- Appellation différente
- Visibilité moyenne



- Très bonne visibilité
- Selon les magasins différentes mises en avant
- Mise à jour hebdomadaire du Panier Peï
- Dispositif déployé dans l'ensemble des magasins avec la même proposition
- Affiche récapitulative des 5 produits + tarifs





- Bonne visibilité de l'espace dédié
- Mise à jour hebdomadaire du Panier Peï
- Dispositif identique déployé dans l'ensemble des magasins
- Produit également identifié « produit peï » dans les rayons
- Pas de fiche récapitulative des 5 produits dans tous les magasins



> ENSEIGNES SANS DISPOSITIF

Carrefour



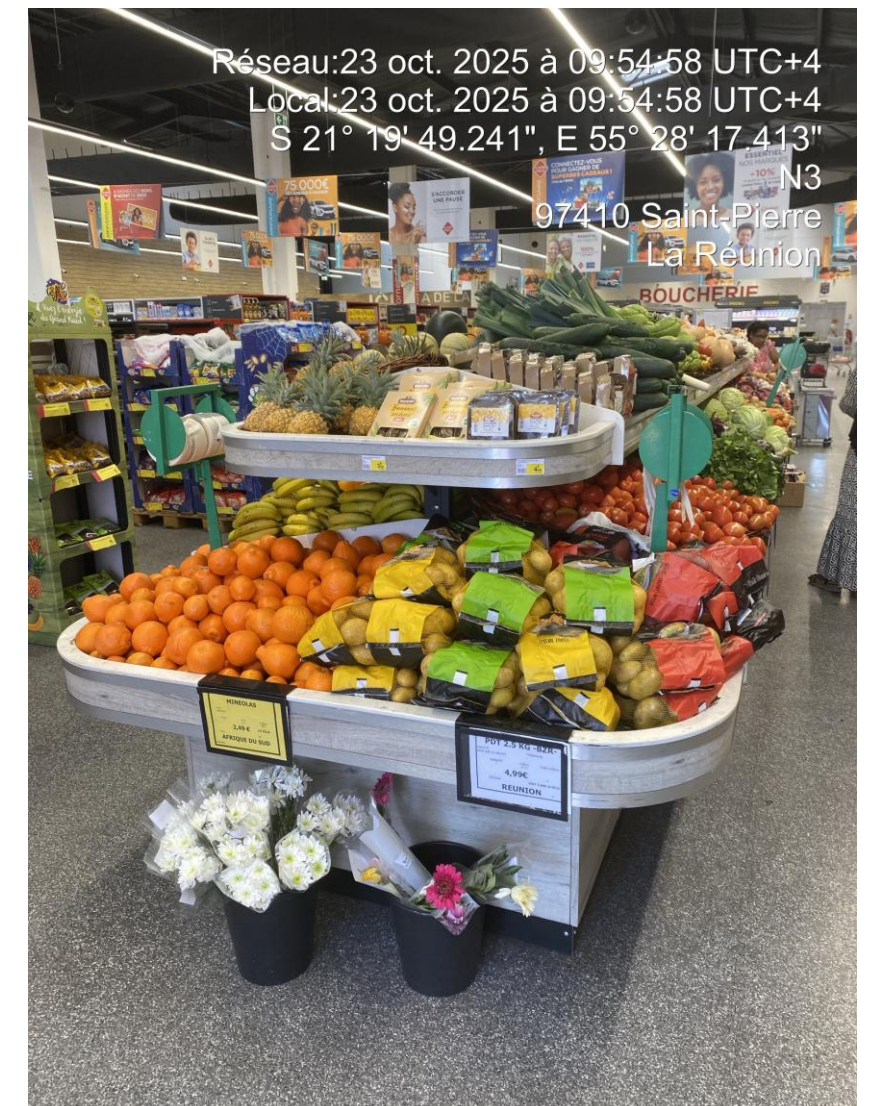
Coopérative U



Intermark



Leader Price





FRUITS ET LEGUMES CONCERNES

| NOM DU PRODUIT | PRIX MOYEN |
|------------------------|------------|
| Ananas | 2,79 € |
| Aubergine | 2,32 € |
| Betterave | 2,69 € |
| Carotte | 2,99 € |
| Choux rouge | 2,74 € |
| Choux vert | 1,25 € |
| Concombre | 1,29 € |
| Courgette | 1,59 € |
| Mais | 0,85 € |
| Navet Long | 1,95 € |
| PDT blanches | 1,34 € |
| Petite tomate allongée | 2,10 € |
| Poireaux | 2,59 € |
| Poivron vert | 4,19 € |
| Tomate grappe | 1,80 € |
| Tomate ronde | 1,45 € |
| Tomates cerises | 1,70 € |

Prix moyen des produits proposés en Panier Peï

- 17 produits différents : 1 seul fruit l'ananas
- Origine Réunion pour l'ensemble des produits
- Prédominance de la PDT (18%), de la tomate cerise (15%) et du choux rouge (14%)
- Aucune rupture constatée

> PRIX DES PRODUITS DU PANIER PEÏ

| NOM DU PRODUIT | Enseigne 1 | Enseigne 2 | Enseigne 3 |
|------------------------|------------|------------|------------|
| Ananas | | | 2,79 € |
| Aubergine | 2,59 € | | 2,19 € |
| Betterave | | | 2,69 € |
| Carotte | 2,99 € | | |
| Choux rouge | | 2,74 € | |
| Choux vert | | 1,25 € | |
| Concombre | 1,29 € | | |
| Courgette | 1,89 € | | 1,29 € |
| Mais | | | 0,85 € |
| Navet Long | | 1,95 € | |
| PDT blanches | 1,59 € | 1,45 € | 0,99 € |
| Petite tomate allongée | 2,10 € | | |
| Poireaux | | | 2,59 € |
| Poivron vert | | | 4,19 € |
| Tomate grappe | | 1,80 € | |
| Tomate ronde | | 1,45 € | |
| Tomates cerises | | 1,70 € | |

- Certains produits ne sont proposés que dans une seule enseigne
- Les prix diffèrent selon les enseignes
- Le taux de renouvellement hebdomadaire des produits varie selon les enseignes

Taux de renouvellement :

Enseigne 1 = 20 %

Enseigne 2 = 40 %

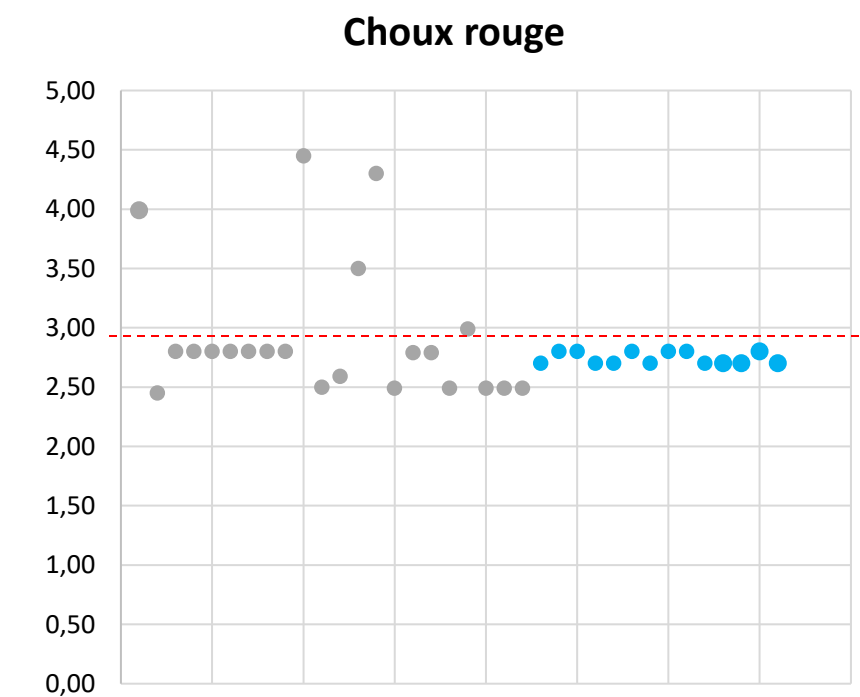
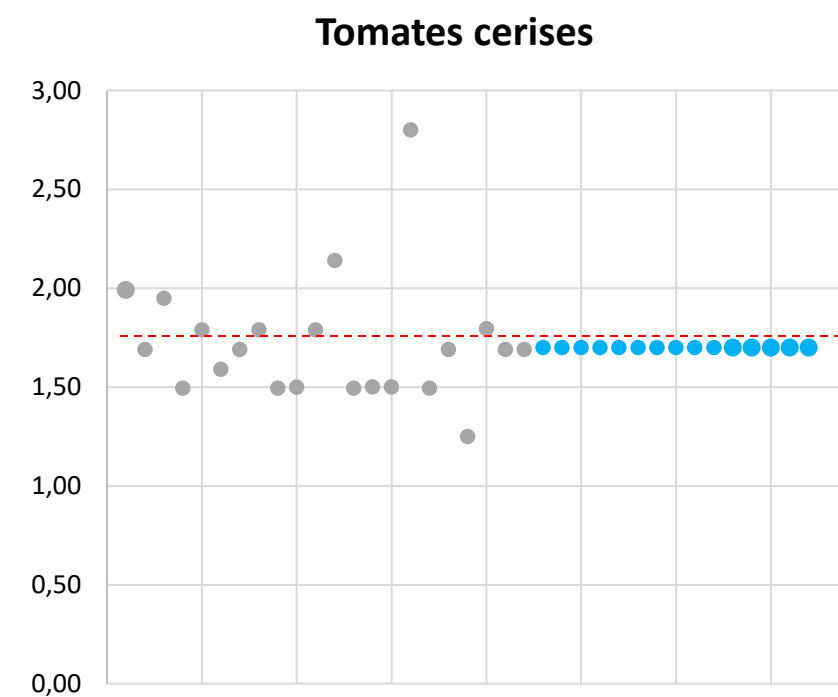
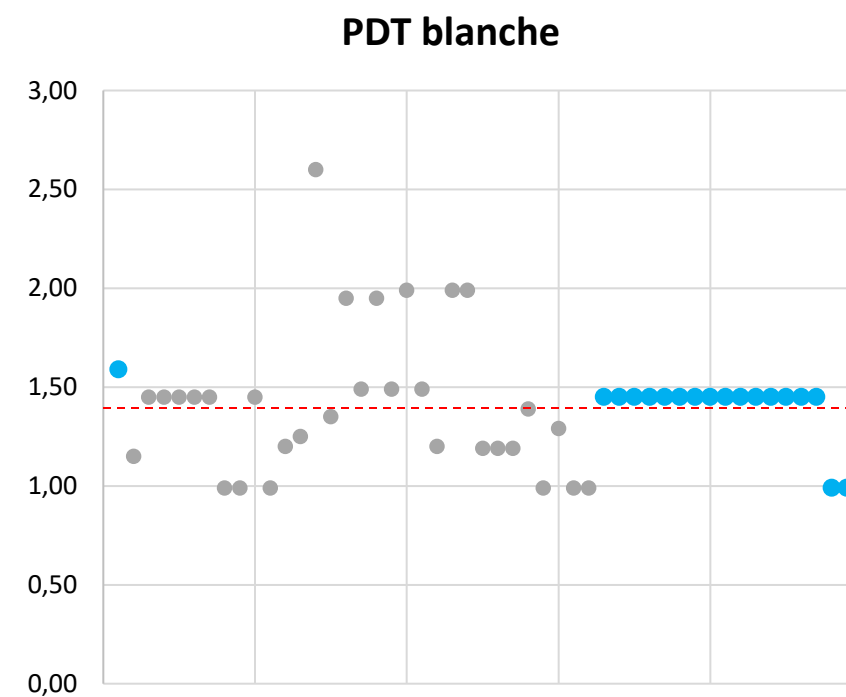
Enseigne 3 = 60 %

> PRIX MOYENS PRATIQUES

Le total des Panier Peï varie entre 9,00 € et 14,25€

| | S1 | S2 |
|------------|---------|---------|
| Enseigne 1 | 9,35 € | 10,96 € |
| Enseigne 2 | 9,00 € | 9,25 € |
| Enseigne 3 | 14,25 € | 10,11 € |

Produits du « Panier Peï » dans la moyenne des prix pratiqués...



➤ EVOLUTION DES PRODUITS SELON L'ENSEIGNE

| Enseigne 1 | | |
|-------------------------|--------|--------|
| NOM DU PRODUIT | S1 | S2 |
| Aubergine | 2,59 € | 2,59 € |
| Carotte | | 2,99 € |
| Concombre | 1,29 € | 1,29 € |
| Courgette | 1,89 € | 1,89 € |
| PDT blanches | 1,59 € | |
| Petite tomates allongée | 1,99 € | 2,20 € |

| Enseigne 2 | | |
|-----------------|--------|--------|
| NOM DU PRODUIT | S1 | S2 |
| Choux rouge | 2,80 € | 2,70 € |
| Choux vert | 1,25 € | |
| Navet Long | | 1,95 € |
| PDT blanches | 1,45 € | 1,45 € |
| Tomate grappe | 1,80 € | |
| Tomate ronde | | 1,45 € |
| Tomates cerises | 1,70 € | 1,70 € |

| Enseigne 3 | | |
|----------------|--------|--------|
| NOM DU PRODUIT | S1 | S2 |
| Ananas | 2,79 € | |
| Aubergine | | 2,19 € |
| Betterave | 2,69 € | |
| Courgette | 1,29 € | |
| Mais | | 0,85 € |
| PDT blanches | | 0,99 € |
| Poireaux | 2,89 € | 2,29 € |
| Poivron vert | 4,59 € | 3,79 € |

- Le Panier Peï est régulièrement mis à jour (semaine ?)
- Les produits proposés varient selon les enseignes
- Les mises à jour peuvent entrainer une évolution du prix d'un même produit

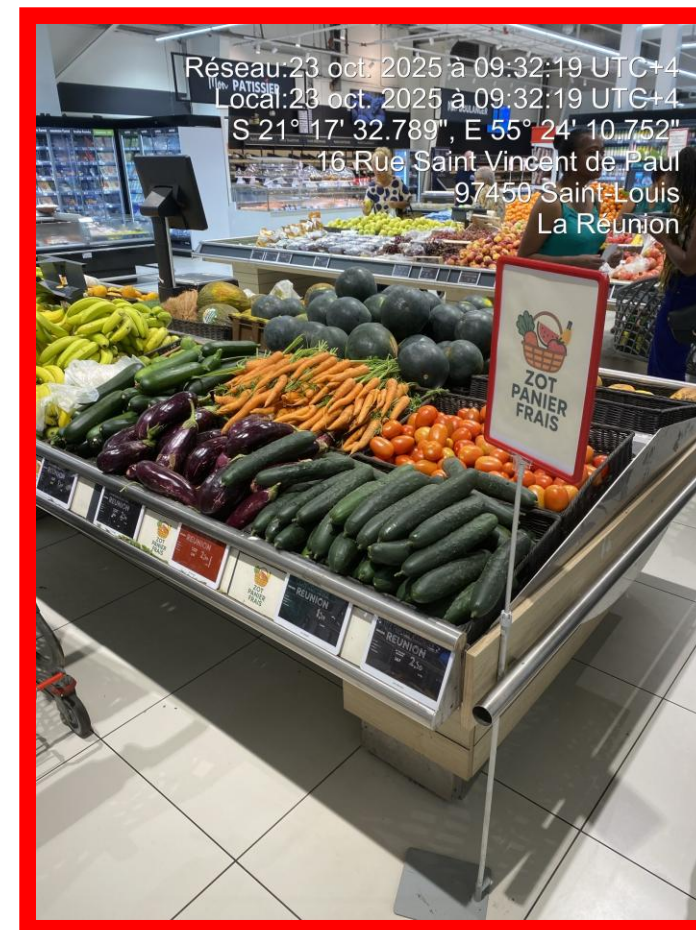
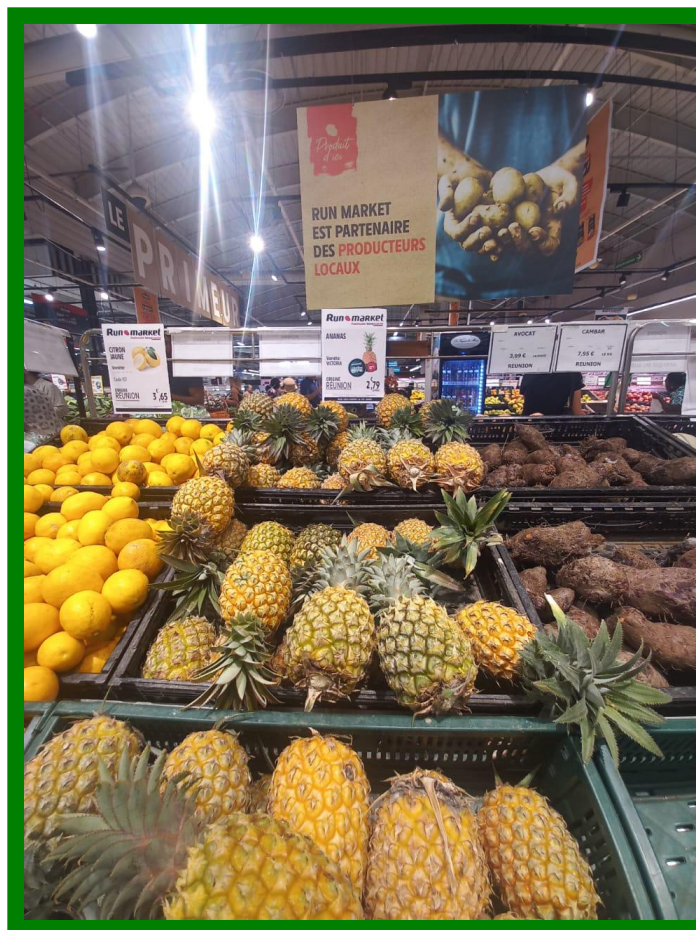
> REMARQUES

Affichage
également dans
les rayons

Bonne visibilité du dispositif

Pas d'affichage
récapitulatif

Pas d'affichage
(en cours)



➤ PISTES D'AMÉLIORATION

- Mettre en place le dispositif Panier Peï dans l'ensemble des enseignes.
- Uniformiser l'appellation pour faciliter l'identification du dispositif
- Rendre le dispositif bien visible dans l'ensemble des enseignes
- Afficher le récapitulatif des produits et des prix
- Affichage du Panier Peï également dans les rayons
- Mettre en avant l'économie proposée par le Panier Peï
- Proposer des fruits et légumes de saison
- Comment ce dispositif est mis en place après un cyclone ?



Merci !