

Des prix plus élevés de 9 % à La Réunion, jusqu'à 37 % pour l'alimentaire

Enquête de comparaison spatiale des prix 2022

Présentation à l'Observatoire des Prix, des Marges et des Revenus



10/08/2023

1 COMMENT COMPARER LES PRIX ENTRE TERRITOIRES ?

2 LES ÉCARTS DE PRIX AVEC L'HEXAGONE

3 LES ÉCARTS DE PRIX SELON LE NIVEAU DE VIE

01 COMMENT COMPARER LES PRIX ENTRE TERRITOIRES ?

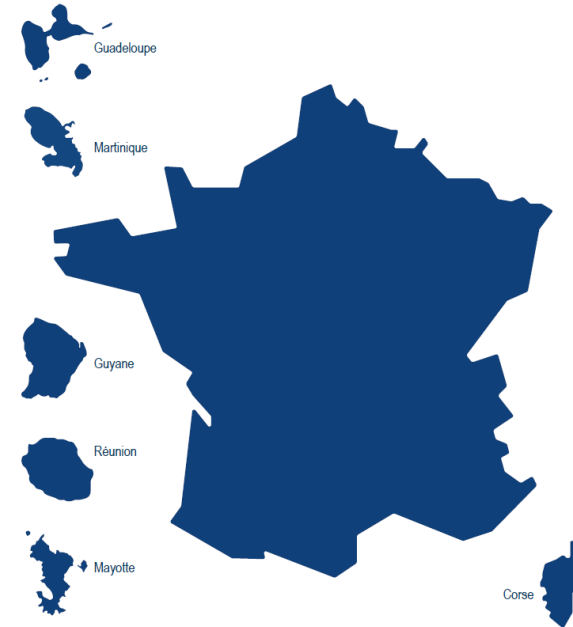
Une sélection des produits au plus près de la réalité des territoires

- Collecter des prix de produits comparables sur les différents territoires
- Être représentatif simultanément de la consommation des deux territoires comparés

Chaque **département d'outre-mer**
et la France métropolitaine

La **région parisienne** et la **province**

La **Corse** et le reste de la province



80 000 relevés de prix réalisés sur le terrain par 200 enquêteurs de l'Insee

- exemples : croissant, poêle, pantalon, lave-linge...
- dans toutes les formes de vente (hypermarchés, supermarchés, supérettes, grandes surfaces spécialisées, petits magasins traditionnels, marchés...)

Les données transmises par les distributeurs (données de caisses)

Autres données

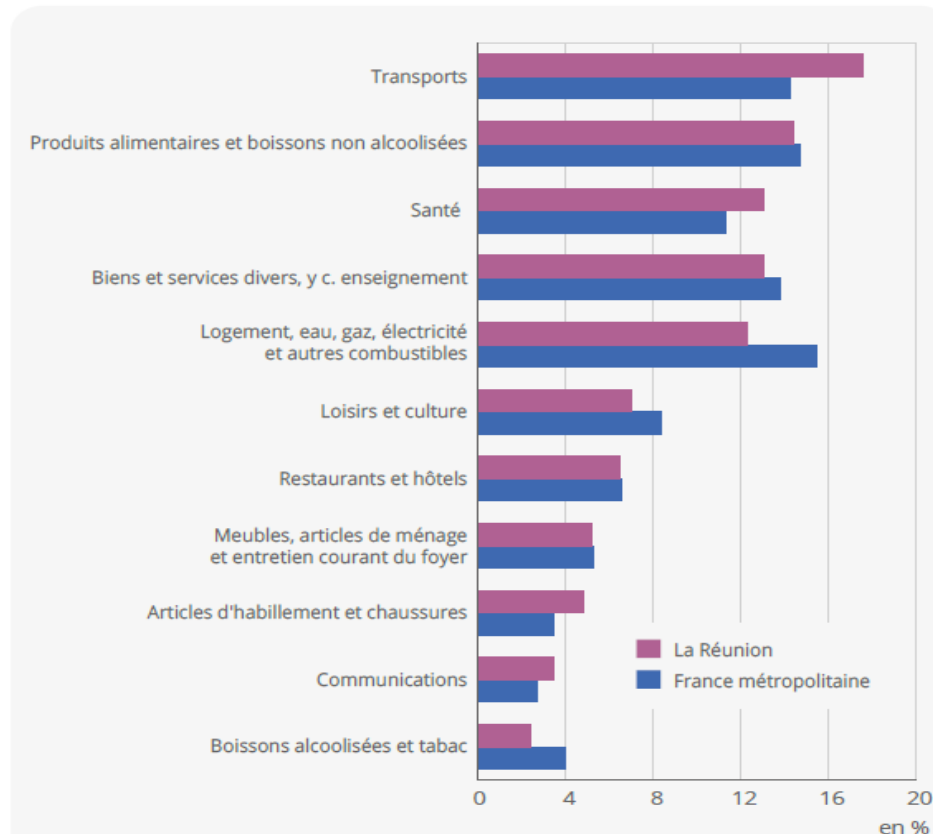
- Tarifs (banques, énergie, santé...)
- Enquêtes sur les loyers

Prendre en compte les spécificités : le panier de consommation n'est pas le même partout

- Exemple : plus de transports en commun en région parisienne, plus de carburants en province ou dans les DOM

→ Nous calculons l'écart pour les deux paniers de consommation et nous faisons la moyenne

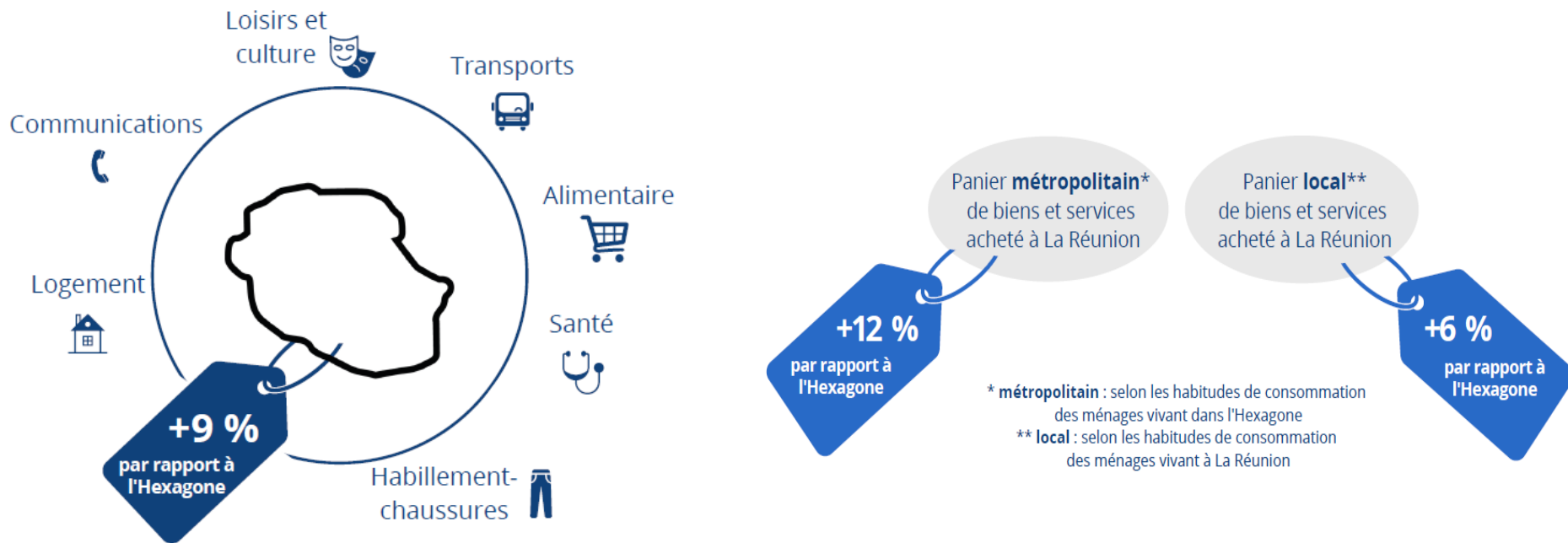
► 3. Poids de chaque type de produits dans le budget des ménages en 2022



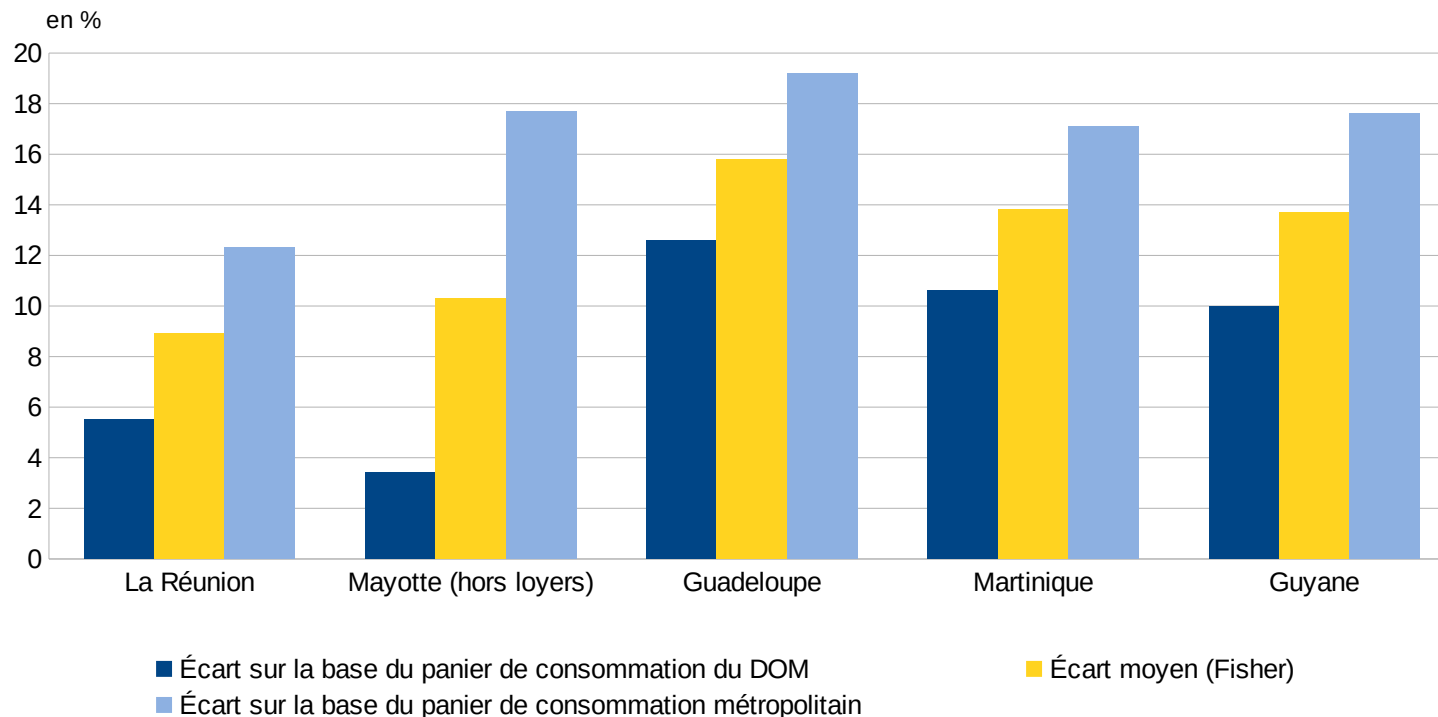
Champ : consommation des ménages hors fioul, gaz de ville, transports ferroviaires.
Source : Insee, enquête Budget des familles 2017, comptes nationaux 2020 et 2021.

02

LES ÉCARTS DE PRIX AVEC L'HEXAGONE



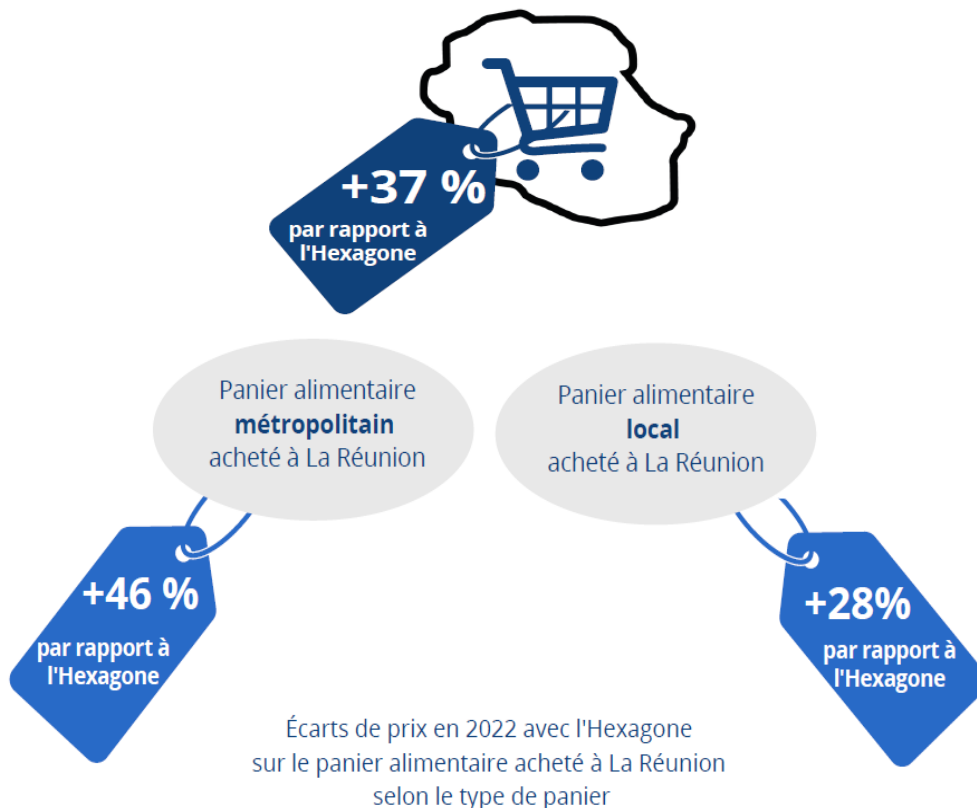
Source : Insee, enquête de comparaison spatiale de prix 2022.

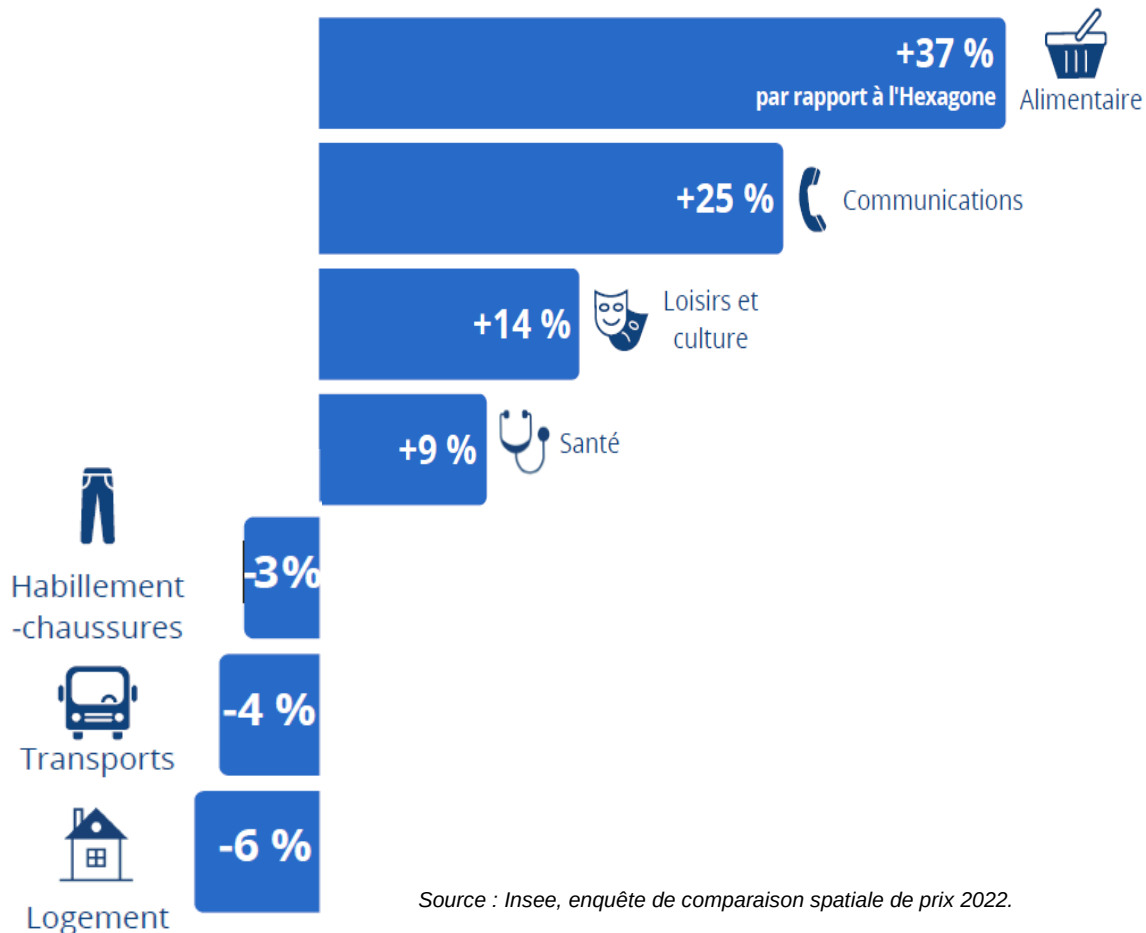


Source : Insee, enquête de comparaison spatiale de prix 2022.

→ Des écarts de prix (Fisher) allant de +16 % en Guadeloupe à +9 % à La Réunion

L'alimentaire coûte **37 %** plus cher à La Réunion que dans l'Hexagone





Source : Insee, enquête de comparaison spatiale de prix 2022.

- **Santé, communication et loisirs plus onéreux à La Réunion**

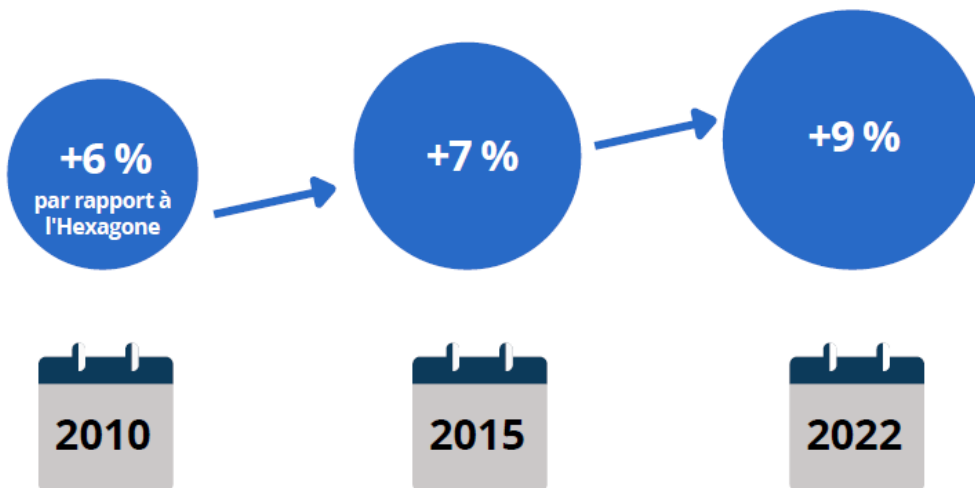
Les biens sont plus chers (appareils et matériels thérapeutiques, téléphone et box, appareils photos, ordinateurs...)

Les services de santé, place de cinéma et théâtre moins chers

- **Transport, logement et habillement moins chers à La Réunion**

Achats véhicules, loyers plus élevés

Carburants, services d'entretien automobile, dépenses en eau électricité ou gaz (bouteille) moins chers



Évolution de l'écart de prix entre La Réunion et l'Hexagone

**Une forte hausse de l'écart de prix sur l'alimentaire :
de +24 % en 2010 à +37 % en 2022**

- **Hausse de 3 points entre 2010 et 2022**
- **L'alimentaire est le poste qui explique l'accroissement de l'écart**
 - +24 % en 2010**
 - +28 % en 2015**
 - +37 % en 2022**

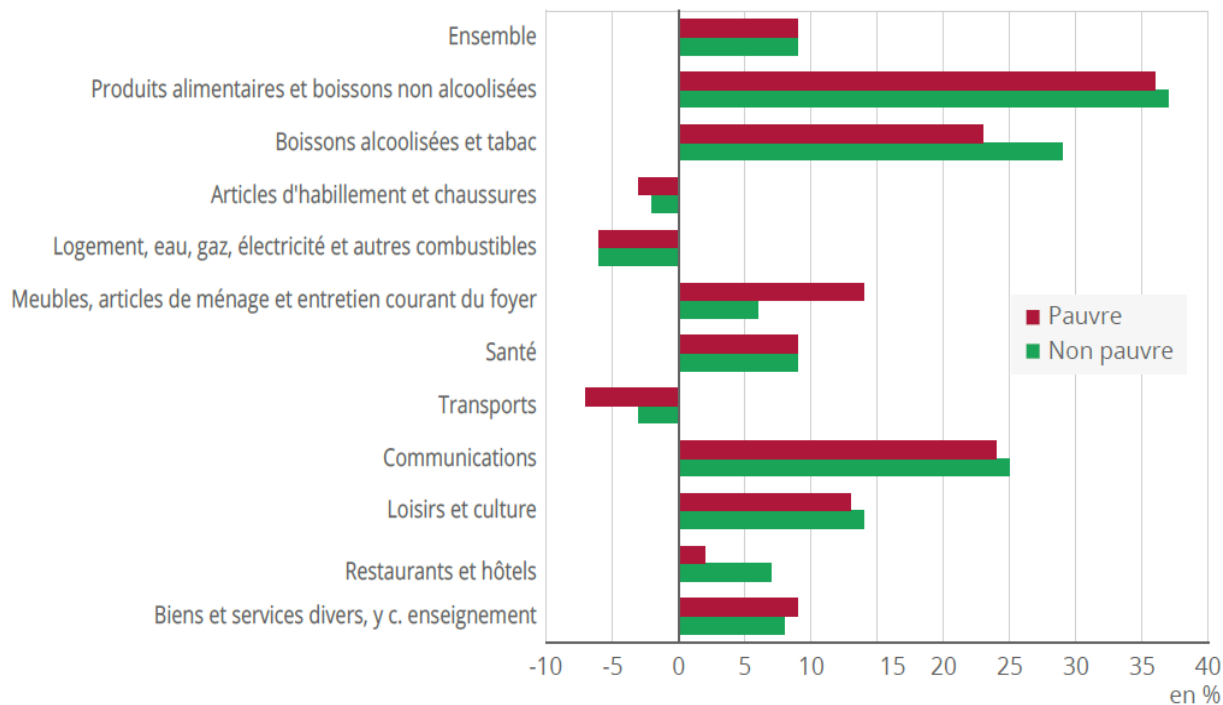
03

LES ÉCARTS DE PRIX SELON LE NIVEAU DE VIE

- **Première estimation dans le cadre de l'enquête de comparaison spatiale des prix**
 - Prise en compte de la structure de consommation différente selon le niveau de vie
 - Pas de consommation détaillée en termes de choix des produits (gamme)

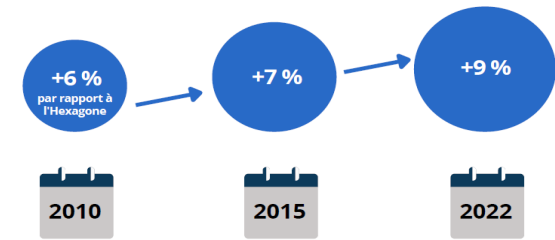
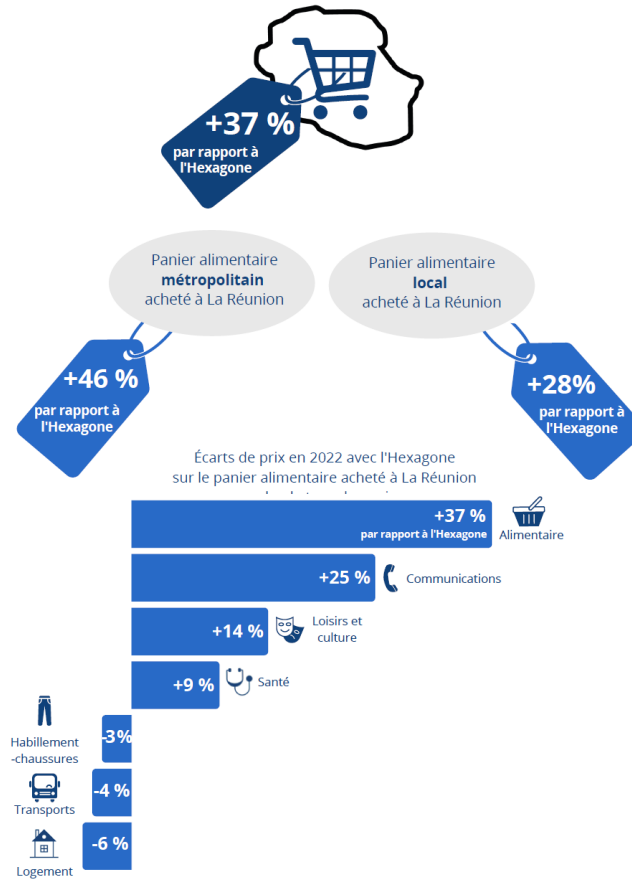
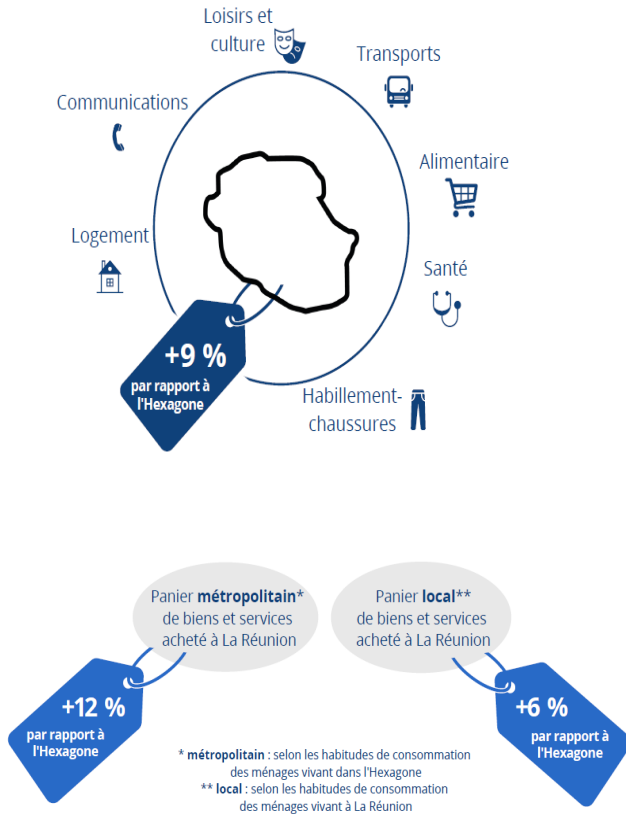
- **Comparaison entre les ménages sous le seuil de pauvreté de La Réunion et les ménages sous le seuil de pauvreté de l'Hexagone (60 % du niveau de vie médian de la population); comparaison entre les ménages non-pauvres de La Réunion et les ménages non-pauvres de l'Hexagone**

► Écarts de prix selon le niveau de vie entre La Réunion et la France métropolitaine en 2022



Source : Insee, enquête de comparaison spatiale de prix 2022.

- Dans l'ensemble, écart identique quel que soit le niveau de vie : 9 %
 - Dans le détail, quelques disparités :
 - Alimentaire : écart plus faible pour les populations pauvres mais poids très important (7 points de plus pour les populations pauvres à La Réunion)
- Compensé par :
- Transport : écart plus important pour les populations pauvres (poids du transport plus important, achat de voiture)
 - Logement : écart identique mais poids plus important pour les populations pauvres



Une forte hausse de l'écart de prix sur l'alimentaire : de +24 % en 2010 à +37 % en 2022

Retrouvez-nous sur

[insee.fr](https://www.insee.fr)



COMPARAISON DES PRIX AVEC LA FRANCE MÉTROPOLITAINE EN 2022

Des prix plus élevés de 9 % à La Réunion, jusqu'à 37 % pour l'alimentaire

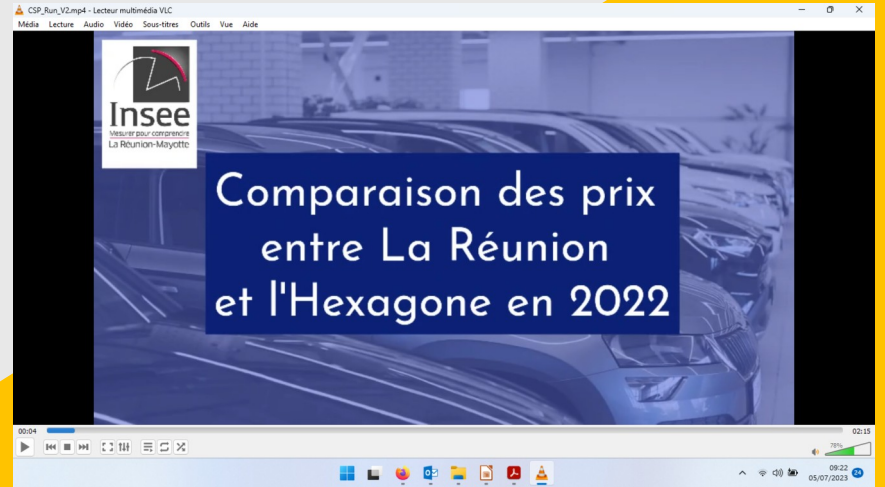
Insee Analyses La Réunion • n° 83 • Juillet 2023



Début 2022, les prix sont plus élevés de 8,9 % à La Réunion par rapport à la France métropolitaine. D'une part, acheter un panier de biens et services composé selon les habitudes de consommation d'un ménage vivant en France métropolitaine coûte 12,3 % plus cher sur l'île que dans l'Hexagone. D'autre part, acheter à La Réunion un panier reflétant les habitudes locales de consommation coûte 5,5 % plus cher que s'il était acheté dans l'Hexagone.

L'alimentation explique en premier lieu cet écart des prix entre les deux territoires. Se nourrir coûte en effet bien plus cher sur l'île que dans l'Hexagone (+37 %). Les services de santé, de communication et de loisirs y sont aussi plus onéreux. À l'inverse, les transports, les charges liées au logement (eau, électricité, etc.) et l'habillement coûtent globalement moins cher à La Réunion.

Depuis 2010, l'écart de prix avec l'Hexagone augmente : il était de +6,2 % en 2010 et de +7,1 % en 2015. L'alimentation en est la principale cause.



11/07/2023



Mesurer pour comprendre