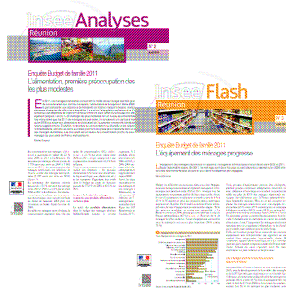


La consommation des ménages réunionnais en 2011

Enquête Budget de famille



Brasset Michel
Chargé d'études



25/08/2014

L'enquête Budget de famille (BDF)

- ◆ Elle s'est déroulée entre novembre 2010 et octobre 2011
- ◆ Elle a lieu tous les 5 ans environ et depuis 1995 à La Réunion
- ◆ Elle a porté sur l'ensemble de la France métropolitaine et des DOM y compris Mayotte
- ◆ Elle vise principalement à mesurer des disparités de consommation et à actualiser les pondérations de l'indice des prix à la consommation
- ◆ 1 169 ménages ont répondu à l'enquête à La Réunion



La consommation des ménages réunionnais en 2011

25/08/2014

Deux publications en partenariat avec l'OPMR de La Réunion :



Enquête Budget de famille 2011
L'alimentation, première préoccupation des ménages
les plus modestes



Enquête Budget de famille 2011
L'équipement des ménages progresse

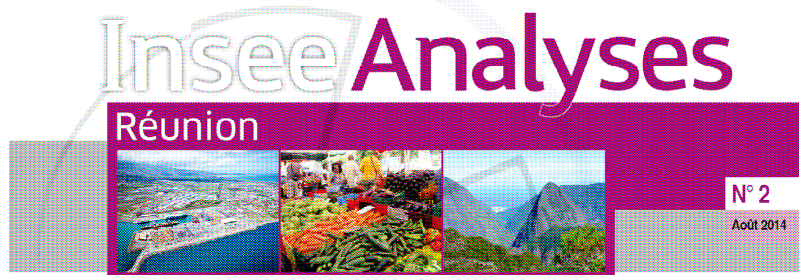
les équipements et les
dépenses contraintes



La consommation des ménages réunionnais en 2011

25/08/2014

les résultats généraux de l'enquête Budget de famille



La consommation des ménages réunionnais en 2011

25/08/2014

La croissance de la consommation ralentit

La consommation par ménage augmente de 22 % en 5 ans

1 735 euros par mois en 2006

1 861 euros par mois en 2011

Elle est inférieure de 16 % à la consommation moyenne des ménages métropolitains

Elle augmente en moyenne de 1,4 % par an

contre 5,1 % entre 2001 et 2006

Elle est stable si on tient compte de la composition des ménages et de l'inflation

par Unité de consommation : + 2,1 % par an

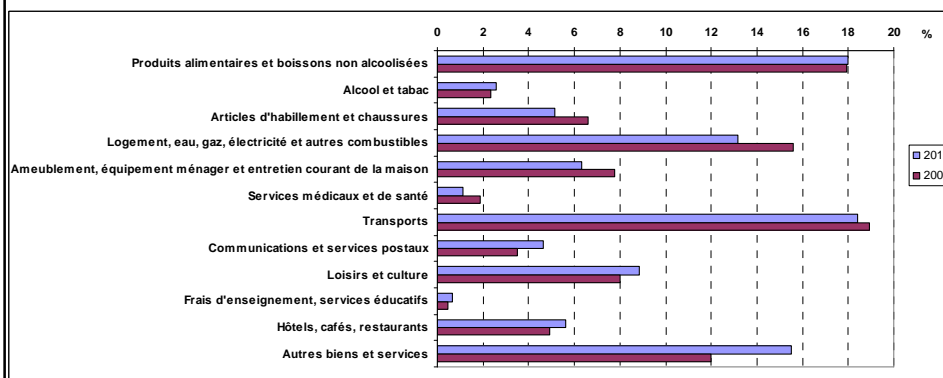
Hors inflation : + 0,3 % par an



La consommation des ménages réunionnais en 2011

25/08/2014

Trois postes concentrent la moitié de la consommation



Source : Insee – enquête Budget de famille Réunion 2011



La consommation des ménages réunionnais en 2011

25/08/2014

Les produits alimentaires et boissons non alcoolisées

Le poids des produits alimentaires ne baisse plus
18,0 % de l'ensemble de la consommation

Contre 16,3 % en France métropolitaine

La différence entre La Réunion et la métropole ne se
réduit plus comme c'était le cas entre 2001 et 2006



La consommation des ménages réunionnais en 2011

25/08/2014

Les produits alimentaires et boissons non alcoolisées

**Si vos ressources actuelles augmentaient de 10 % que
feriez-vous en priorité avec cet argent ?**

- Dans l'ensemble des ménages réunionnais, la priorité est l'épargne
 - 20 % des ménages réunionnais choisiraient d'épargner
 - 3 points de plus qu'en 2006
- Pour les 40 % les plus modestes la priorité est l'alimentation
 - 28 % d'entre eux choisiraient d'augmenter leurs dépenses alimentaires
 - 3 points de plus qu'en 2006
 - Ces derniers consacrent déjà 25 % de leur budget aux produits alimentaires + 1 point par rapport à 2006



La consommation des ménages réunionnais en 2011

25/08/2014

Zoom sur les produits alimentaires

334 euros par mois

+ 7 % par rapport à 2006

Pour les plus modestes

248 euros par mois

25 % de leur budget de consommation

Pour les plus aisés

485 euros par mois

14 % de leur budget de consommation

Zoom sur les produits alimentaires

Un niveau de vie supérieur permet de diversifier la consommation alimentaire

- ◆ Les ménages modestes consomment plus de riz et de légumes secs, les plus aisés achètent plus de pâtes et de préparations à base de céréales
- ◆ Même différence de consommation pour la viande : volaille pour les plus modestes, bœuf pour les plus aisés
- ◆ En revanche, l'écart est faible sur les boissons gazeuses

Zoom sur les produits alimentaires

L'autoconsommation permet de réduire en partie ces écarts

- ◆ Elle est estimée à 28 euros par mois
- ◆ Elle permet d'augmenter la consommation alimentaire des ménages les plus modestes de 12 %
- ◆ En particulier pour les fruits (+ 37 %) et le poste « œufs, lait et fromage » (+ 29 %)



La consommation des ménages réunionnais en 2011

25/08/2014

Les dépenses de transport

- ◆ La part des dépenses de consommation consacrée aux transports est pratiquement stable depuis 2006 (18,4 %)
- ◆ Les achats de véhicules sont en baisse de 32 %
- ◆ Les dépenses de carburant augmentent de 55 %



La consommation des ménages réunionnais en 2011

25/08/2014

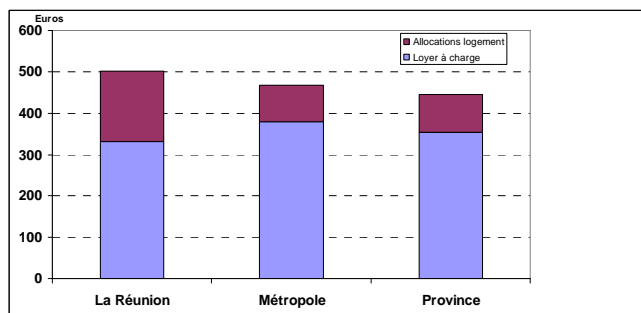
Les dépenses de logement

Les dépenses de logement représentent 13 % du budget des ménages réunionnais

mais 25 % pour les ménages locataires

Loyer moyen des locataires : 502 euros par mois

Hors allocations logement : 332 euros par mois, en baisse de 15 % par rapport à 2006



Source : Insee – enquête Budget de famille Réunion 2011

Diversification des types de consommation

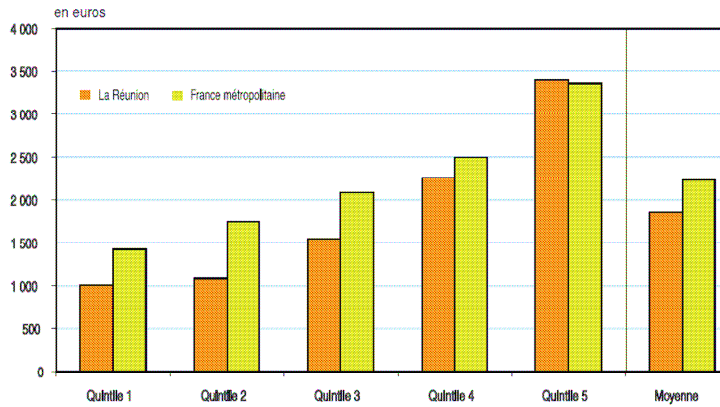
Les postes en hausse :

- ◆ Soins personnels : + 34 %
- ◆ Assurances : + 23 %
- ◆ Dépenses de loisirs et culture
- ◆ Hôtels et restaurants

L'écart de consommation avec la métropole est important pour les ménages les plus modestes

2 Les ménages les plus aisés ont un niveau de consommation proche de la métropole

Consommation mensuelle par ménage en 2011 selon le niveau de vie



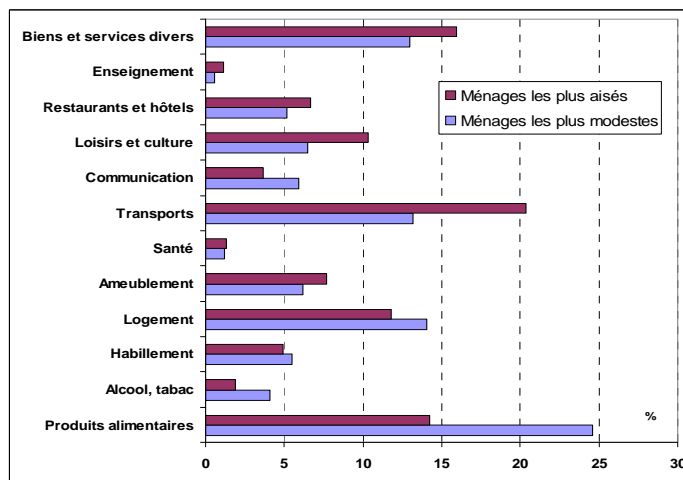
Source : Insee – enquête Budget de famille Réunion 2011



La consommation des ménages réunionnais en 2011

25/08/2014

Le niveau de revenu explique en grande partie la structure de la consommation



Source : Insee – enquête Budget de famille Réunion 2011

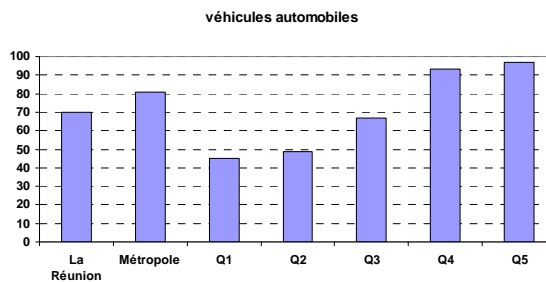


La consommation des ménages réunionnais en 2011

25/08/2014

Presque tous les taux d'équipement progressent

- ◆ Ordinateurs portables :
43 % de ménages équipés contre 8 % en 2006
(+ 35 points)
- ◆ Appareils photo numériques :
37 % de ménages équipés contre 17 % en 2006
(+ 20 points)
- ◆ Mais l'automobile stagne
70 % à La Réunion
82 % en Métropole



Source : Insee – enquête Budget de famille Réunion 2011



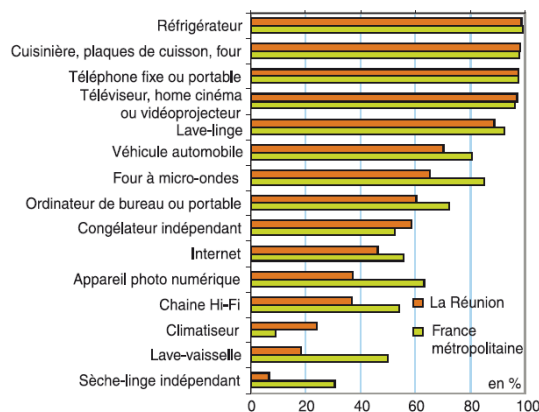
La consommation des ménages réunionnais en 2011

25/08/2014

L'équipement des ménages

1 L'équipement en véhicules automobiles demeure limité

Taux d'équipement des ménages en 2011



Source : Insee, enquête Budget de famille 2011



La consommation des ménages réunionnais en 2011

25/08/2014

Les dépenses pré-engagées

Elles comprennent :

- les dépenses liées au logement et les dépenses relatives à l'eau, au gaz, à l'électricité et aux autres combustibles utilisés dans les habitations ;
- les services de télécommunications ;
- les frais de cantine ;
- les services de télévision (redevance télévisuelle, abonnements à des chaînes payantes) ;
- les assurances (hors assurance-vie) ;
- les services financiers.

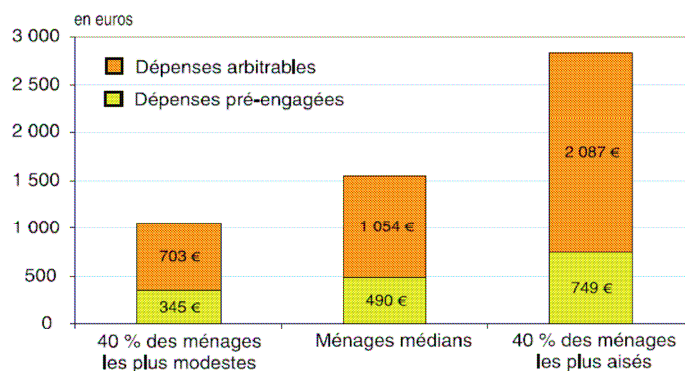
Elles ne comprennent pas :

- les remboursements de crédits,
- les impôts,
- les pensions alimentaires

Les dépenses pré-engagées

2 Les dépenses pré-engagées : un tiers de la consommation des plus modestes

Valeur des dépenses de consommation pré-engagées selon le niveau de vie



Source : Insee, enquête Budget de famille 2011

Synthèse

- ◆ La consommation des ménages progresse moins vite depuis 2006 qu'entre 2001 et 2006
- ◆ Le poids de l'alimentation ne baisse plus
il augmente même légèrement pour les ménages les plus modestes
- ◆ Globalement la consommation se diversifie
- ◆ Des écarts importants de structure et de niveaux de consommation existent entre les ménages les plus aisés et les plus modestes
- ◆ Malgré tout les taux d'équipement des ménages sont en hausse, notamment les ordinateurs portables et les abonnements à internet
- ◆ Les dépenses pré-engagées pèsent plus sur le budget des ménages les plus modestes



La consommation des ménages réunionnais en 2011

25/08/2014

La consommation des ménages réunionnais en 2011



Merci de votre attention !

Contact :
M. Brassat
Tél. : 02 62 48 89 97
Courriel : michel.brassat@insee.fr

Insee

10 rue Demarne - B.P. 13
97 408 ST DENIS Cédex 9

www.insee.fr

Informations statistiques :
www.insee.fr / Contacter l'Insee
09 72 72 4000
(coût d'un appel local)
du lundi au vendredi de 9h00 à 17h00

