

## Inflation à La Réunion

Les prix augmentent moins vite depuis 10 ans sauf pour l'alimentaire



17/11/2014

## Retour sur 20 ans d'inflation

- ◆ Quel effet du passage à l'euro ?
- ◆ Quel ressenti des consommateurs ?  
Comment l'expliquer ?
- ◆ Quelle évolution du pouvoir d'achat ?



Inflation à La Réunion

17/11/2014

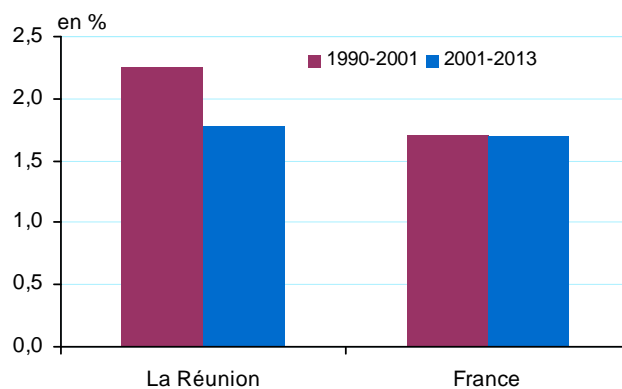
## Quels effets du passage à l'euro ?



Inflation à La Réunion

17/11/2014

## L'inflation n'a pas accéléré depuis le passage à l'euro



Source : Insee, indices des prix à la consommation.

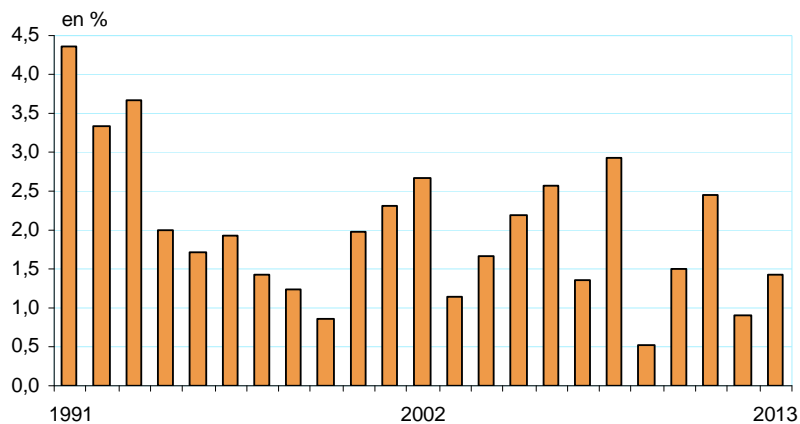


Inflation à La Réunion

17/11/2014

## De fortes augmentations de prix dans les années 90

Taux d'inflation annuel à La Réunion de 1990 à 2013



Source : Insee, indices des prix à la consommation.



Inflation à La Réunion

17/11/2014

## Mais une inflation renforcée dans l'alimentation

Évolution annuelle moyenne des prix avant et après le passage à l'euro par grands postes

	Poids dans la consommation <sup>1</sup> (en %)	La Réunion		France	
		1990-2001	2001-2013	1990-2001	2001-2013
		(Taux de croissance annuel moyen en %)			
Alimentation	17,5	1,8	2,5	1,6	1,7
Énergie dont :	7,8	2,5	2,7	1,9	4,0
<i>Produits pétroliers</i>	5,2	3,6	2,9	3,0	4,6
Produits manufacturés	32,5	1,6	0,6	0,8	0,1
Services	41,0	2,9	2,0	2,3	2,2
<b>Ensemble</b>	<b>100,0</b>	<b>2,2</b>	<b>1,8</b>	<b>1,7</b>	<b>1,7</b>

1. À La Réunion.

Source : Insee, Indices des prix à la consommation.



Inflation à La Réunion

17/11/2014

## Et des produits de base encore plus touchés

Évolution des prix moyens de quelques produits à La Réunion

	Prix moyen		Évolution 2001-2013	
	2001 (en euros)	2013 (en euros)	Totale (en %)	Annuelle moyenne (en %)
Tomates olivette (1 kg)	1,38	2,48	79,7	5,0
Riz de luxe (1 kg)	1,82	3,10	70,3	4,5
Huile de tournesol (1 litre)	1,67	2,67	59,9	4,0
Pain ordinaire (400 g)	0,84	1,34	59,5	4,0
Tomates autres (1 kg)	2,72	3,74	37,5	2,7
Poulet abattu dépouillé frais (1 kg)	4,19	5,43	29,6	2,2
Gaz butane en bouteille (12,5 kg)	17,56	20,25	15,3	1,2

Source : Insee, Indices des prix à la consommation.



Inflation à La Réunion

17/11/2014

## Un mouvement international

Mouvement non spécifique à La Réunion

Augmentation forte de l'indice  
FAO au niveau mondial

+ 122 % entre 2002 et 2013

Contexte de hausse des prix  
des matières premières et de  
volatilité accrue

Évolution des prix moyens à La Réunion  
et des cours des matières premières

	2001 - 2008	2008 - 2013
	(Évolution en %)	
<b>Cours internationaux</b>		
Blé (1 tonne)	77,0	- 4,2
Huile de tournesol (1 tonne)	135,0	-11,9
Riz (1 tonne)	144,9	-17,2
<b>Prix à La Réunion</b>		
Pain ordinaire (400 g)	38,1	15,5
Huile de tournesol (1 litre)	47,9	8,1
Riz de luxe (1 kg)	54,4	10,3

Source : Insee, IPC, CME Group.



Inflation à La Réunion

17/11/2014

## Inflation dans l'énergie moins forte qu'en métropole

+ 2,7 % entre 2001 et 2013 à La Réunion  
+ 4 % en France

Le cours du Brent a augmenté de 268 % entre le 1er janvier 2002 et le 31 décembre 2013

Gazole : + 49 %

Super : + 31 %

Electricité : +24 % entre 2008 et 2013 après 18 ans de très faible hausse

Bouteille de gaz : +1,2 % par an entre 2001 et 2013  
+1,8 % entre 1990 et 2001



Inflation à La Réunion

17/11/2014

## Les prix des produits manufacturés augmentent très peu

Évolution annuelle moyenne des prix avant et après le passage à l'euro par grands postes

	Poids dans la consommation <sup>1</sup> (en %)	La Réunion		France	
		1990-2001	2001-2013	1990-2001	2001-2013
(Taux de croissance annuel moyen en %)					
Alimentation	17,5	1,8	2,5	1,6	1,7
Énergie dont :	7,8	2,5	2,7	1,9	4,0
<i>Produits pétroliers</i>	5,2	3,6	2,9	3,0	4,6
Produits manufacturés	32,5	1,6	0,6	0,8	0,1
Services	41,0	2,9	2,0	2,3	2,2
<b>Ensemble</b>	<b>100,0</b>	<b>2,2</b>	<b>1,8</b>	<b>1,7</b>	<b>1,7</b>

1. À la Réunion.

Source : Insee, Indices des prix à la consommation.



Inflation à La Réunion

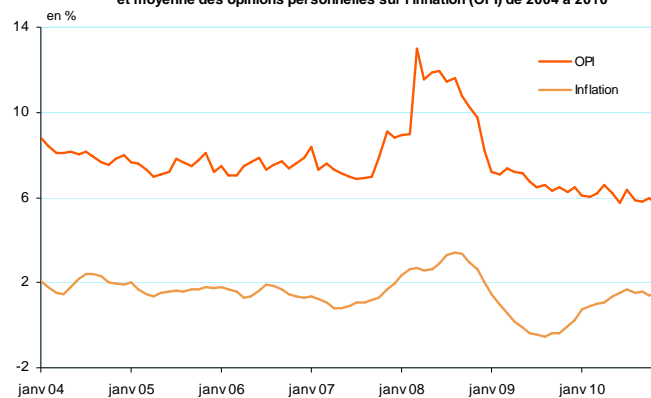
17/11/2014

## Quel ressenti des consommateurs ?

## Comment l'expliquer ?

## Une inflation ressentie très supérieure à l'inflation mesurée

Inflation en France métropolitaine (taux de croissance annuelle de l'IPC)  
et moyenne des opinions personnelles sur l'inflation (OPI) de 2004 à 2010



Lecture : en janvier 2010, l'IPC évaluait l'inflation sur les 12 derniers mois à 0,8 %. Elle était de 6,1 % selon l'estimation moyenne des personnes interrogées le même mois par l'enquête.

Champ : ménages ordinaires - France métropolitaine.  
Source : Insee.

## Comment expliquer cet écart ?

---

Au moment du passage à l'euro, perte de repères

Effet conversion

Des hausses de prix concomitantes au passage à l'euro

Les consommateurs identifient assez bien les évolutions de prix de chaque produit

Mais, ils ne les pondèrent pas comme l'Insee

Pour l'Insee, poids = part de ce produit dans le budget global de consommation

Pour les consommateurs, poids plus fort pour les produits achetés régulièrement et ceux dont les prix augmentent

Effet mémoire ?



Inflation à La Réunion

17/11/2014

---

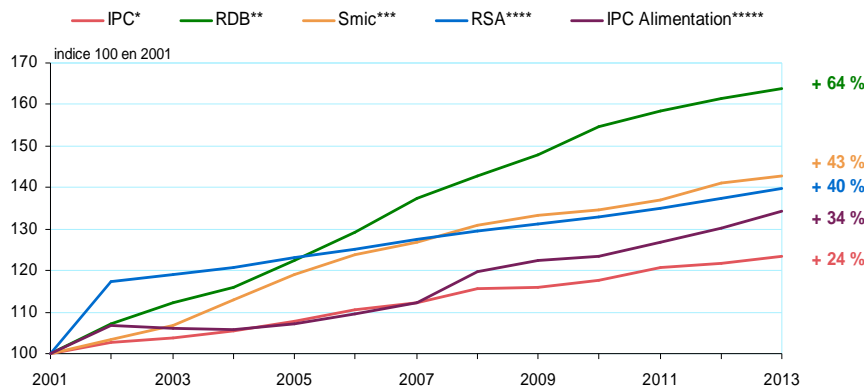
## Quelle évolution du pouvoir d'achat ?



Inflation à La Réunion

17/11/2014

## Le pouvoir d'achat a augmenté depuis 2001



Sources : Insee, Indices des prix et Comptes économiques.

(\*) IPC d'ensemble La Réunion ; (\*\*) Revenu disponible brut par habitant ;

(\*\*\*) Smic mensuel net (base 35 h) ; (\*\*\*\*) RMI puis RSA pour une personne seule ;

(\*\*\*\*\*) Indice des prix de l'alimentation hors tabac (La Réunion) ;

## Synthèse

L'augmentation des prix n'est pas plus forte depuis le passage à l'euro au contraire

Mais les prix des produits alimentaires augmentent rapidement à La Réunion

Notamment les prix des produits de base

Produits plus consommés par les plus modestes

En France, une inflation ressentie durablement supérieure à l'inflation mesurée

Un pouvoir d'achat en nette hausse depuis 2001

Cas particulier des bénéficiaires de minima sociaux



## Inflation à La Réunion

# Place aux questions

Contact  
Hervé Le Grand  
Tél. : 02 62 48 85 33  
Courriel : herve.le-grand@insee.fr



### Insee

Parc technologique - 10, rue Demarne  
BP 13 - 97408 Saint-Denis Cedex 9

[www.insee.fr](http://www.insee.fr)



Informations statistiques :  
[www.insee.fr](http://www.insee.fr) / Contacter l'Insee  
09 72 72 4000  
(coût d'un appel local)  
du lundi au vendredi de 9h00 à 17h00